

DESARROLLO CON  
RESPONSABILIDAD

# COMUNICACIÓN SOBRE EL PROGRESO 2020

Minera Plata Real, S de RL de CV



# Índice

Carta del Gerente General .....	3
Historia .....	7
Derechos Humanos .....	18
Derechos Laborales .....	29
Cuidado del Medio Ambiente .....	36
Anticorrupción .....	44
Compromisos 2020 – 2021 .....	52
Contacto .....	55



# **CARTA DEL GERENTE GENERAL**



**Apreciables directivos, colaboradores  
y demás Grupos de Interés de Minera Plata Real:**

Es un orgullo para mí y para nuestra organización poder presentar por segundo año consecutivo nuestra Comunicación sobre el Progreso del Pacto Mundial de la Organización de las Naciones Unidas (ONU), el cual plasma las actividades y logros que pudimos alcanzar en este año para difundir y practicar sus 10 Principios a los que nos comprometimos cuando nos adherimos a esta iniciativa mundial.

2020 ha sido un año particularmente difícil para la humanidad entera. La presencia del virus Covid - 19 nos ha llevado a reflexionar sobre las condiciones de fragilidad que penden sobre el ser humano, pero también de su capacidad para recapacitar y adaptarse a nuevas condiciones de vida, enfrentando las situaciones más extremas, como lo ha sido esta situación de salud pública que priva en el Planeta...

**2020, un año sin precedentes...**

Trabajar apegados a la Responsabilidad Social Empresarial desde el nacimiento de la organización, nos ha permitido ser resilientes y estar en mejores condiciones de enfrentar la “nueva normalidad”. A pesar de que tuvimos la necesidad de suspender actividades en las áreas administrativa y operativa por algunas semanas, la gran actitud del personal nos permitió reagruparnos y generar alternativas que nos ha permitido retomar las actividades propias de nuestra organización. A la fecha, un número importante de nuestro personal, que está considerado como en situación vulnerable, sigue trabajando a distancia desde sus casas, buscando cuidar y proteger su salud personal y familiar.

Minera Plata Real ha hecho esfuerzos muy importantes para cuidar la integridad de su personal y para ellos se han realizado inversiones importantes para proteger la salud de las personas que se encuentran operando en Mina Cerro Los Gatos. Gracias a estas medidas y a las campañas de concientización que hemos realizado de manera interna en la empresa y en las comunidades aledañas a donde operamos, hemos podido frenar el contagio entre nuestro personal.

Sin escatimar recursos, se continúa con todos nuestros programas de Responsabilidad Social y atendiendo los aspectos de ética empresarial, calidad de vida laboral, apoyo al desarrollo comunitario y de cuidado y preservación del medio ambiente, lo que nos llevó a ser reconocidos por segundo año consecutivo con el Distintivo ESR que anualmente otorga el Centro Mexicano para la Filantropía (CEMEFI).

**Apoyamos a  
colaboradores  
y sectores vulnerables  
contra Covid-19**

## **Esperamos mejores tiempos... con RS habremos de alcanzarlos**

Estamos ciertos de que cada acción que Minera Plata Real y cada una de empresas filiales realiza, está destinada a contribuir con la construcción de una mejor sociedad y un futuro sustentable. Por ello es que el haber suscrito nuestra adhesión al Pacto Mundial de la Organización de las Naciones Unidas (ONU), permitió reforzar el compromiso en la atención y promoción de sus 10 Principios que favorecen los ámbitos de Derechos Humanos, Estándares Laborales, Medio Ambiente y lucha contra la Corrupción.

Además, desde hace dos años, estamos incorporando a nuestra estrategia de negocio la práctica e impulso de los Objetivos de Desarrollo Sostenible (ODS) de la ONU con la meta de contribuir en la erradicación del hambre, el analfabetismo, la violación a los derechos humanos y favorecer el cuidado y preservación del medio ambiente, entre otros temas sustantivos para el mejor futuro de las generaciones venideras.

En Minera Plata Real estamos más convencidos que nunca que trabajar dentro de la Responsabilidad Social nos lleva a la sustentabilidad, cuya práctica genera un camino más accesible de transitar y que permite fortalecer cada una de las acciones que estamos emprendiendo. Sabemos que son tiempos muy difíciles, pero con la conjunción de los esfuerzos de todos los que integramos nuestra organización, habremos de contribuir en alcanzar las metas establecidas.

Esperamos mejores tiempos para la humanidad. Nuestra empresa y toda la gente que la integra, nos encontramos convencidos de que será a través de la práctica socialmente responsable como podremos alcanzar las metas y sueños que vienen en camino.

Cordialmente

Ing. Luis Felipe Huerta  
Gerente General



# Historia MPR





**2020, un año sin precedentes...**

Minera Plata Real se establece en el año de 2014 y es una empresa privada, conformada con capital privado, la cual está encaminada al desarrollo de grandes proyectos mineros, desde la fase de exploración hasta producción de minerales como plata, zinc y plomo.

La Misión de la empresa es ser el más rentable de los productores primarios de plata con activos de primera clase en el país, así como ser responsable con el medioambiente y comprometida con el desarrollo de sus colaboradores y de la comunidad.

La Visión de la empresa es ser reconocida por tener altos estándares de seguridad, con una gestión ambiental que supere los compromisos que por Ley nos establecen. Para ello, la empresa se ha enfocado en contar con colaboradores comprometidos, motivados y capacitados. Los mejores del sector minero en México.

De igual forma, todo este trabajo busca generar el valor más atractivo para los accionistas, con una operación eficiente y rentable, comprometida con el crecimiento de los recursos geológicos. Para ello, la compañía tiene el compromiso de generar un impacto socio - económico sostenible, visible y reconocido por las comunidades en donde se labora, sin que ello favorezca crear dependencia.

En cuanto a sus Valores, la seguridad, responsabilidad, excelencia, integridad, lealtad y respeto son los ejes con que se labora dentro y fuera de la organización.

Minera Plata Real, en conjunto con la firma estadounidense Sunshine Silver Mining and Refining Corp y la empresa japonesa Dowa Metals & Mining Co., Ltd., poseen el proyecto Los Gatos, la cual cuenta con un depósito de plata, zinc y plomo ubicado en Cerro Los Gatos, dentro del municipio de Satevó, en el centro sur del estado de Chihuahua, en México.

La empresa cuenta con los derechos sobre 17 concesiones mineras que cubren 103 mil 086 hectáreas, aproximadamente; en 2015, obtuvo el permiso para desarrollar actividades subterráneas, perforando 385 pozos (127 mil 687 metros totales); durante los años 2016 y 2017, el proyecto inició su etapa de desarrollo o construcción, entrando en la fase de operación en el segundo semestre de 2019.



# Datos Relevantes

Inversión construcción: 366 millones de dólares.

Reservas: 9.8 millones de toneladas, 247 g/t de plata, 4.8% de zinc y 2.3% de plomo.

Operador: Minera Plata Real, 48.5% propiedad de DOWA, 51.5% propiedad de Sunshine Silver Mining and Refining Corp.

Tipo: Subterráneo.

Procesamiento: 2,500 toneladas/día.

Ubicación: 120 km al suroeste de la ciudad de Chihuahua, estado de Chihuahua, México.

Producción: Aprox. 50k toneladas/año para concentrado de zinc y 30k toneladas/año para concentrado de plomo.

Vida útil de la mina: Aproximadamente 12 años, a partir de julio de 2019.

Fecha de inauguración: 25 de septiembre de 2019.



**Mina Cerro Los Gatos**

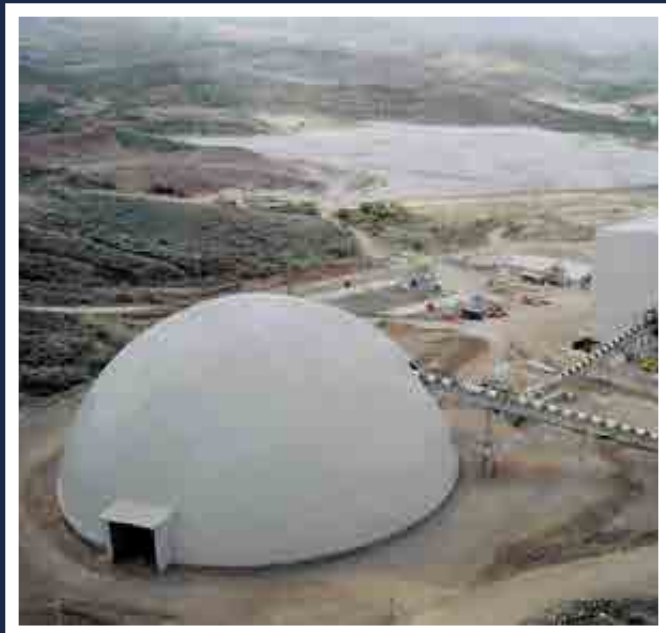
# Mina Cerro Los Gatos

Proyecto los Gatos representa el objetivo conjunto de las empresas inversoras para crear una operación segura y respetuosa con el medio ambiente. La mina cuenta con 14 zonas de mineralización descubiertas dentro de una superficie de 103 mil hectáreas, con recursos compatibles con el instrumento nacional 43-101.

De acuerdo con los estudios mineros realizados, Mina Cerro Los Gatos tiene una reserva comprobada de 9.8 millones de toneladas de ley de 247g/t de plata, 48 de zinc y 0.4 de plomo. El oro tiene una vida útil de 11.5 años de la mina, a 2,500 toneladas por tasa de procesamiento diario. La producción anual promedio es de 5.2 millones de onzas de plata, 50 millones de libras de zinc, 34 millones de libras de plomo y una gran variedad en producción de oro. La caja disponible de flujo es de 63 millones de dólares anuales.

En estudios de factibilidad, el proyecto fue completado por Tetra Tech a comienzos de 2017, quien demostró que es rentable de plata, zinc y plomo, con una vida útil de 11,5 a precios de metales modelados. Mina Cerro Los Gatos es uno de los descubrimientos más importantes dentro del cinturón del corazón de México.





Desde 2008 se inició el proceso de gestionar permisos ambientales y trabajando con afloramientos para entender el potencial de los minerales del sitio. Después de hacer una barrenaron superficial y la realización de un estudio de factibilidad, en 2017 se comenzó con la construcción de la mina, la cual se llevó a cabo con los más altos estándares de calidad. Cabe mencionar que la mina subterránea ha estado funcionando poco más de tres años.

## **Tecnología**

La planta cuenta con tecnología de punta que, aunado a la alta capacitación del personal, permite el máximo aprovechamiento de los minerales. La planeación y puesta en marcha de la máquina Robbins de ventilación, ayudó a tener áreas mejor ventiladas. El relleno cementado, favorece, sin duda alguna a dar más seguridad en todas las áreas del complejo minero.

La tecnología de punta que se está utilizando en la mina subterránea, donde se tiene presencia de agua y se llegan a generar temperaturas de 30 grados centígrados, hace necesario el empleo de instrumentos encabinados con aire acondicionado, así como los dispositivos de barrenación, también cuentan con un sistema de posicionamiento.

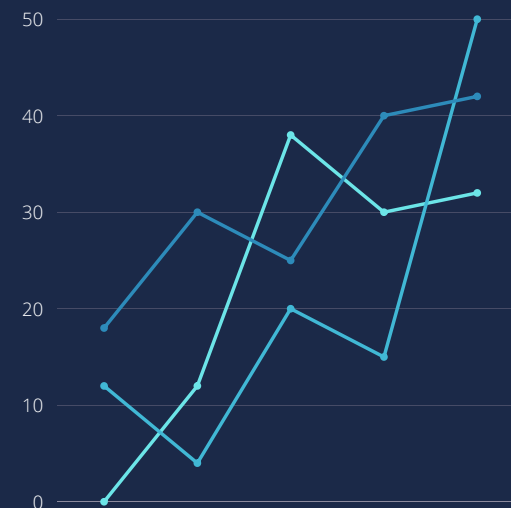
## Seguridad y Salud

La seguridad y salud ocupacional es parte fundamental de la filosofía corporativa, la cual está encaminada a garantizar la integridad y la salud de todo el personal de Minera Plata Real. Se tiene un estricto control en todos los procesos de mina subterránea con la finalidad de cuidar la seguridad de todas las instalaciones y sobre todo de los colaboradores; gracias al trabajo coordinado de diversas áreas es como se logra una operación eficiente.



## Finanzas

El área de finanzas es la responsable del cuidado y la vigilancia de los recursos financieros, a través de controles fiscales y políticas tanto administrativas como contables. Con relación al suministro de insumos, su mayor esfuerzo está enfocado en proporcionar los materiales y servicios en tiempo, calidad y buen costo para que todas las áreas tengan lo necesario para realizar su trabajo en tiempo y forma.





## Recursos humanos

Para la construcción de la mina, se dio empleo a mil 800 personas; 510 para la operación, en la que el 45% es mano de obra local y 350 son contratistas. La empresa sabe que los colaboradores son la parte fundamental de la empresa, por ello se ha construido un ambiente laboral donde todos y cada uno de los colaboradores, contratistas y proveedores reciben un trato digno y con respeto, además del reconocimiento de que contribuyen al éxito de la minera gracias a su esfuerzo diario.

## Medio ambiente

Mina Cerro los Gatos es una unidad donde la gente trabaja por el medio ambiente, al cumplir con toda la legislación ambiental que tiene que ver con la actividad minera. Asimismo, se llevan acciones preventivas y de control de la contaminación atmosférica, tales como:

- Programa de protección y conservación de suelos
- Programa de protección del componente hídrico
- Programa de manejo integral de flora
- Programa de reforestación
- Programa de protección y conservación de la fauna
- Plan de manejo integral de residuos
- Acciones para el manejo del paisaje geomorfológico



## Desarrollo Comunitario

Existe un estrecho vínculo con la comunidad. En Minera Plata Real y sus empresas filiales, se trabaja para el fortalecimiento de las comunidades aledañas a la operación, en conjunto con nuestros diferentes grupos de interés, con el objetivo de crear valor social compartido, crecimiento económico y algo muy importante, el cuidado y la preservación del medio ambiente.

Se pretende incrementar el nivel de bienestar social de las comunidades aledañas a Minera Plata Real, fomentando en la población estilos de vida saludable, sin intervenir en sus costumbres y creencias, sólo brindando atención al cuidado de la salud integral gratuita, a través de campañas de salud e incrementando de igual manera el nivel de calidad educativa y mejoras en la infraestructura en conjunto con el Municipio y dependencias gubernamentales.

La empresa busca alentar mayores ingresos económicos de sus habitantes y optimizar la rentabilidad de prestadores de servicios existentes para mejorar la calidad de vida de las familias vinculadas al sector y a la comunidad en general, mediante proyectos productivos. Se busca, de igual forma, involucrar a las distintas instituciones gubernamentales a que impulsen a los emprendedores locales.



En lo referente a la educación, se ha iniciado la gestión de alianzas y convenios con instituciones educativas, para poder brindar servicios de educación y capacitación. Asimismo, se fomenta el desarrollo regional de emprendedores mediante la generación de empleos, así como apoyar a estudiantes locales de todos los niveles que lo requieran por medio de programas de becas que les permitan continuar sus estudios profesionales.

También se trabaja en crear una cultura ambiental, en la cual se concientiza y educa a las comunidades, fomentando el interés y participación en el cuidado del medio ambiente, creando un vínculo empresa - comunidad.



En materia de salud, se promueve la prevención de las enfermedades y el cuidado de la salud integral mediante diversas campañas en conjunto con instituciones especializadas, con la finalidad de informar, educar y cambiar conductas en la población. Del mismo modo, se trabaja en el fortalecimiento de las instituciones comunitarias que tienen la encomienda de cuidar y promover la salud de la población.

Otro aspecto no menos relevante, que se lleva a cabo para favorecer la integración familiar y comunitaria de la región, es la promoción y fomento de actividades sociales, deportivas y de recreación, además del sentido de identidad cultural. Mina Cerro los Gatos de Minera Plata Real es un sueño hecho realidad, gracias al compromiso y dedicación de sus accionistas, directivos, colaboradores y proveedores. Hoy este proyecto minero ya contribuye al desarrollo de la región de San José del Sitio, del estado de Chihuahua y de México.

**Se favorece la integración  
familiar y comunitaria,  
respetando usos y costumbres**





# **Derechos Humanos**





## PRINCIPIO 1

*“Apoyar y respetar la protección de los derechos humanos proclamados en el ámbito internacional”.*



## PRINCIPIO 2

*“Asegurarse de no ser cómplice en abusos a los derechos humanos”.*

# PRINCIPIOS UNIVERSALES

# Diagnóstico

Minera Plata Real se ha consolidado como una de las empresas más importantes del sector minero de México. Su firme trayectoria está garantizada en relaciones cimentadas en la ética y la transparencia, con pleno respeto en cada una de las relaciones que se entablan.

En diciembre de 2018 la empresa se adhirió al Pacto Mundial de la Organización de las Naciones Unidas (ONU) con el firme compromiso de respetar, proteger y difundir los Derechos Humanos, a los que hacen alusión los Principios 1 y 2.

Cada uno de los colaboradores de la empresa, a través de la recepción del Código de Ética y Transparencia, manifiestan su compromiso de laborar en Minera Plata Real, que además de ser un estímulo de Reputación Corporativa, lo asumen como un compromiso personal y grupal, que fomenta el ejercicio de la ética y la transparencia en cada una de las actividades emprendidas, sean internas o externas, lo que ha repercutido en el reconocimiento de la sociedad y de distintas instituciones de los sectores público y privado hacia la empresa.

Desde el inicio de los trabajos de exploración, los integrantes de Minera Plata Real han manifestado un respeto irrestricto hacia los demás, piedra angular de la filosofía de negocios de la compañía. Directivos, colaboradores y proveedores, adoptan este hábito como propio y obligatorio ante los diversos grupos de interés. Acatar estos Principios del Pacto Mundial es una práctica esencial para evitar riesgos legales y económicos que afecten la reputación y estabilidad de la empresa.

**Toda persona relacionada con MPR debe asumir su compromiso ético y transparente**

## Políticas

Minera Plata Real es una empresa comprometida con el respeto a los Derechos Humanos, por ello cuenta con diversas políticas que encaminadas a fortalecer este ámbito del Pacto Mundial.

### 1.- Código de Ética y Conducta

Minera Plata Real tiene un Código de Ética, piedra angular que marca los lineamientos institucionales de sus relaciones entre directivos, colaboradores, proveedores y demás grupos de interés con la empresa, para garantizar un comportamiento socialmente responsable.

### 2.- Declaración Universal de los Derechos Humanos

Minera Plata Real adopta la Declaración Universal de los Derechos Humanos, firmada por los países miembros de la Organización de las Naciones Unidas (ONU), que apoya y exhorta a las naciones miembro a cuidar y proteger los derechos humanos de los individuos. Todos y cada uno de los colaboradores asumen este deber, con todas las responsabilidades que implican.



### 3.- Principios del Pacto Mundial

Minera Plata Real hace de los Principios del Pacto Mundial de la Organización de las Naciones Unidas (ONU), una forma de vida y una filosofía empresarial que apoya y difunde para su cumplimiento. La empresa y sus colaboradores firman, con todo conocimiento de causa, el compromiso de cumplimiento y difusión de estos preceptos que incluyen los temas de derechos humanos, derechos laborales, medioambiente y combate a la corrupción.



### 4.- Política de Responsabilidad Social

La compañía reconoce en la práctica de la Responsabilidad Social Empresarial como "La conciencia del compromiso y la acción de mejora continua, medida y consistente, que hace posible que la empresa y sus integrantes sean más competitivos, cumpliendo con las expectativas de todos sus participantes en particular y de la sociedad en lo general, respetando la dignidad de la persona, las comunidades en que opera y su entorno".

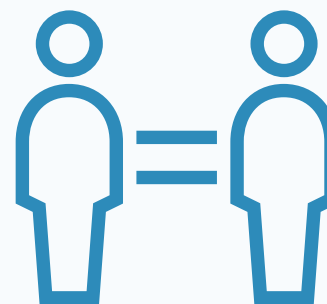
### 5.- Decálogo Empresa Socialmente Responsable

Como Empresa Socialmente Responsable, en Minera Plata Real se fomenta una cultura de competitividad responsable. Día con día se promueven condiciones laborales favorables; se respeta y promueve el cuidado y protección del medio ambiente, además de identificar las necesidades sociales y apoyar esas causas sociales cercanas a sus operaciones, propiciando su desarrollo para el progreso integral de las comunidades y la entidad. Todos estos rubros se han adoptado bajo los conceptos que el Pacto Mundial y el Centro Mexicano para la Filantropía expresan a las empresas que practican la responsabilidad social en sus acciones.

Además de contar con un **Programa de Comunicación Interna de la RS**, la difusión se realiza con los demás grupos de interés a través de diversas políticas institucionales que se fortalecen entre sí para llevar una mejora continua dentro de toda la organización. Entre esos documentos, se destacan:

- **Política para el Comité de Responsabilidad Social.** La cual fomenta que los colaboradores se integren a la práctica de la responsabilidad social, por medio del Comité de RS que es la entidad encargada de coordinar todas las acciones y programas de RS que se lleven a cabo dentro de la empresa, así como contribuir a que se alcancen los objetivos y metas.
- **Política Acoso, Hostigamiento, Abuso, Discriminación.** Su meta es garantizar la protección de los derechos fundamentales de los colaboradores, reconociendo la necesidad de prevenir conductas de acoso, hostigamiento y discriminación. Vela por el mantenimiento de un entorno laboral exento de riesgos en estas problemáticas.

- **Inclusión Social.** Establece una autorregulación basada en el respeto a la diversidad humana. Se cuenta con un proceso de mejora continua para fomentar relaciones formales con personas con capacidades especiales en todos los puestos y niveles en donde lo permita la operación.
- **Política Equidad de Género.** Para esta política, se han desarrollado acciones afirmativas y a favor del personal, logrando el crecimiento integral de cada uno de los colaboradores.



- **Código de Ética para Proveedores.** La empresa tiene el compromiso hacer negocios de una manera ética, legal y socialmente responsable. Valora las relaciones con proveedores que favorezcan el cumplimiento de los objetivos del negocio. Se procura que los proveedores compartan los valores de Minera Plata Real y cumplan con los estándares de este Código.



## Compromisos

- Se trabaja todos los días en la difusión de las políticas y procedimientos en la materia;
- Se tienen mecanismos de comunicación encaminados a la sensibilización de los colaboradores, sus familias, accionistas, socios, usuarios, proveedores y demás grupos de interés, puntualizando siempre la importancia de respetar los Derechos Humanos, así como señalar a quienes cometan alguna falta o acto que vaya en contra de estos principios.

Desde el año pasado se promueve la aplicación y práctica de los Objetivos del Desarrollo Sostenible (ODS), y en materia de Derechos Humanos se trabaja en los Objetivos 1, 2, 3, 4, 5, 10, 16 y 17: Fin de la Pobreza; Hambre Cero; Salud y Bienestar; Educación de Calidad; Reducción de las Desigualdades; Paz, Justicia e Instituciones Sólidas; y, Alianzas para Lograr los Objetivos.



La empresa tiene una campaña permanente de difusión de los 10 Principios del Pacto Mundial, a través de la publicación de carteles, flayers y comunicados institucionales. Durante 2020, a pesar del confinamiento propiciado por el Covid - 19, se emprendieron talleres virtuales de capacitación para fortalecer el conocimiento de estos preceptos y el año próximo se iniciarán acciones de evaluación y reconocimiento entre el personal de la empresa.

## Acciones

En 2020, con la ampliación de la plantilla laboral, se inició una nueva campaña de capacitación sobre el conocimiento y ejercicio del Código de Ética y Conducta de Minera Plata Real, el cual incluye un apartado especial en el tema de Derechos Humanos, para que colaboradores y directivos fortalezcan su conocimiento sobre el tema, de tal manera que se continúe sobre la senda de la prevención de posibles malas prácticas que pudieran presentarse ante los diversos grupos de interés.

Trabajar en la sensibilización de los distintos grupos de interés, mediante capacitaciones y mensajes precisos, le ha permitido a la empresa fortalecer sus acciones y prácticas cotidianas en el tema de los Derechos Humanos.



# Programas de fortalecimiento al Pacto Mundial

Minera Plata Real trabaja en diversas actividades para la promoción del respeto a los Derechos Humanos, como son los siguientes:



## Taller de Difusión del Código de Ética y Conducta

El principal objetivo de esta actividad es compartir el conocimiento y entendimiento de lo que significa esta filosofía corporativa, la cual atiende rubros muy importantes en temas de capital humano, desempeño laboral, apoyo al desarrollo comunitario y cuidado del medio ambiente, entre otros temas vitales para los grupos de interés de Minera Plata Real. Con esta actividad se busca que los colaboradores puedan:

- Identificar conductas que pudieran transgredir los lineamientos dictados por el Código de Ética y Conducta, para reportarlas a sus superiores jerárquicos;
- Identificar conflictos de interés que pudieran afectar su desempeño profesional/laboral;
- Apegarse a los lineamientos establecidos por el Código de Ética Empresarial de Minera Plata Real.

## Acciones

Hasta el 30 de noviembre de este año se han invertido 1,460.5 horas hombre de capacitación en el conocimiento del Código de Ética y Conducta, donde hemos atendido al 95% del personal.

Se ha realizado una mínima inversión económica para carteles de difusión y la principal inversión está en las horas hombre que ha destinado el Sub Comité de Ética Empresarial y el Área de Recursos Humanos para las jornadas capacitación.

## Programa de Desarrollo Social

Se trabaja para que haya mayor participación de los colaboradores hacia los programas de desarrollo comunitario, a través de estrategias diseñadas para ayudar el progreso de los sectores vulnerables de las comunidades aledañas a las operaciones, además de fortalecer los vínculos de comunicación y trabajo en equipo.

El objetivo principal de los programas de desarrollo social de Minera Plata Real es identificar y atender solicitudes, requerimientos, negociaciones, liberación de derechos de vía, adquisiciones, contratos diversos, así como necesidades de las comunidades donde se tenga presencia en los diversos ámbitos del orden social, ambiental, gubernamental y económico.



A través de estos programas, se fomenta una eficiente actividad de la empresa, en armonía con los núcleos de población que se encuentren directa o indirectamente ligados a Mina Cerro Los Gatos, donde la generación de valores, por medio de la responsabilidad social, promuevan el fortalecimiento de la licencia social de operación en todos los sentidos.



## Inversión Social

Son programas, proyectos, actividades y apoyos comunitarios que permiten cumplir con las obligaciones y compromisos contraídos por la empresa con la sociedad, para elevar el nivel de vida de las comunidades de impacto directo, donde se promueve su desarrollo por medio del fortaleciendo de la educación, la salud y el impulso de la economía local, siempre respetando la cultura, usos y costumbres de estas comunidades.

Actualmente se tienen las siguientes áreas de acción:

- Desarrollo comunitario
- Educación y capacitación
- Desarrollo económico
- Salud
- Programas sociales y deportivos
- Medio ambiente
- Responsabilidad social



# **ESTÁNDARES LABORALES**



### PRINCIPIO 3

*“Respetar la libertad de asociación y el reconocimiento efectivo del derecho a la negociación colectiva”.*



### PRINCIPIO 4

*“Eliminar todas las formas de trabajo forzoso u obligatorio”.*



### PRINCIPIO 5

*“Abolir de forma efectiva el trabajo infantil”.*



### PRINCIPIO 6

*“Eliminar la discriminación con respecto el empleo y la ocupación”.*

# Diagnóstico

Para Minera Plata Real sus colaboradores son el principal activo, por ello se prohíbe cualquier forma de trabajo forzoso, además de que se procura evitar, a toda costa, la rotación de personal, el mal servicio y la baja productividad. Con ello se busca evitar una imagen negativa de la empresa hacia sus distintos grupos de interés.



Alinear y cumplir con los Principios del Pacto Mundial ha reflejado beneficios directos en la empresa, principalmente en lo que se refiere a la Reputación Corporativa, pues además de evitar riesgos legales y económicos, el sentido de la prevención ha ayudado a la empresa a incrementar la transparencia y ética con la que se desempeña.

Ejercer los Principios 3, 4, 5 y 6 de El Pacto Mundial permite asegurar un ambiente laboral saludable, de lealtad, estabilidad, motivación y orgullo entre los colaboradores, además de tener el reconocimiento social y la confianza de socios comerciales e inversionistas.

También se prohíbe tajantemente el trabajo infantil, en cualquier forma y para garantizar que así sea, la organización cuenta con estrictas políticas que impiden la contratación laboral de menores de edad, fundamentalmente con las empresas que se tiene alguna relación comercial.





## Políticas

Minera Plata Real no sólo ajusta sus políticas internas a los Principios del Pacto Mundial, también han incluido la Declaración Universal de los Derechos Humanos y el Decálogo de Responsabilidad Social, del Centro Mexicano para la Filantropía, en su filosofía laboral, las cuales se complementan con otras políticas que buscan reforzar lo establecido por el organismo internacional, como las siguientes:

### 1.- Política de Equidad de Género

Acorde con su filosofía y valores institucionales en materia laboral, Minera Plata Real cuenta con Acciones Afirmativas, que promueven y garantizan aspectos en igualdad de oportunidades laborales entre hombres y mujeres, la no-discriminación para el acceso al empleo, prevenir y sancionar el hostigamiento sexual, y dar seguimiento a los compromisos definidos en la Norma de Igualdad Laboral y No Discriminación, que promueve que la igualdad de oportunidades y no discriminación sea para todos los colaboradores, sin distinción de clase, nacionalidad, religión, sexo, discapacidad, estado de gestación de la mujer, orientación sexual y/o afiliación política.

### 2.- Política de Inclusión Social

La empresa tiene normas basadas en el respeto de la diversidad humana y en la inclusión social, que oriente, vigile y estimule el trabajo digno de cualquier colaborador dentro de la compañía, sin distinción de género, raza, discapacidad, religión, color de piel y preferencia sexual. En el aspecto laboral, el personal debe cumplir con las aptitudes profesionales necesarias para el puesto que se le otorgue.

Minera Plata Real rechaza categóricamente cualquier expresión o actitud de exclusión social, racismo y xenofobia. Asimismo, la empresa promueve el pleno respeto a los Derechos Humanos.

### 3.- Política contra el Acoso, Hostigamiento, Abuso y Discriminación

La protección de los derechos fundamentales de la persona está plenamente garantizada, reconociendo la necesidad de prevenir conductas de acoso, hostigamiento y discriminación en el trabajo, que puede ser laboral y/o sexual. Cualquier práctica de la que se tenga conocimiento, será castigada conforme al Reglamento Interno de Trabajo.

Minera Plata Real se hace responsable de su propio comportamiento y no tolera, por ninguna circunstancia, situaciones que impliquen acoso, abuso, intimidación, o amenaza a cualquier persona por motivos de edad, raza, nacionalidad, religión, discapacidad, género, orientación sexual, o afiliación política.



### 4.- Código Ética y Conducta

El éxito de Minera Plata Real está basado en la práctica ética, que es la base para cumplir con los más altos estándares en la ejecución de negocios y ganar la confianza de accionistas, colaboradores, clientes, proveedores y terceros interesados.

Es piedra angular de la filosofía corporativa de la empresa y su objetivo en materia laboral es orientar la conducta de todo colaborador, para incentivar transparencia y honradez al entablar cualquier relación profesional con los compañeros de trabajo, de negociación con clientes, y cualquier acción con los distintos grupos de interés.

El Código de Ética y Conducta representa mostrar a cada uno de los colaboradores un marco de referencia de las normas que rigen el trabajo diario, lo que significa evaluar la forma en que se actúa y trabaja en Minera Plata Real y cada una de sus empresas filiales.



## 5.- Política de Prevención de Riesgos Psicosociales

Es compromiso de la empresa actuar en la prevención de los factores de riesgo psicosocial, la prevención de la violencia laboral y la promoción de un entorno organizacional favorable, para lo cual se asumen los siguientes compromisos:

- Obligación de todos los colaboradores aplicar esta política;
- Los actos de violencia laboral no son tolerados;
- Prevenir los factores de riesgo psicosocial y la violencia laboral, para promover un entorno organizacional favorable;
- Tener un procedimiento de atención justo, que impide represalias y garantiza la confidencialidad de los casos;
- Realizar acciones de sensibilización, programas de información y capacitación;
- Difundir las políticas de prevención y las medidas de prevención;
- Respetar los derechos del personal para satisfacer sus necesidades relacionadas con raza, sexo, religión, etnia o edad o cualquier otra condición que pueda dar origen a la discriminación;
- Crear espacios de participación y consulta, teniendo en cuenta las ideas de los colaboradores.

- Respetar los derechos del personal para satisfacer sus necesidades relacionadas con raza, sexo, religión, etnia o edad o cualquier otra condición que pueda dar origen a la discriminación;
- Se crean espacios de participación y consulta, teniendo en cuenta las ideas de los trabajadores y empleados.

### Otras políticas que complementan esta misión son:

- Política Responsabilidad Social
- Política para el Comité de Responsabilidad Social
- Decálogo de Responsabilidad Social
- Código de Ética para Proveedores



## Compromisos

En Minera Plata Real se tiene el compromiso de afrontar nuevas responsabilidades y retos, para lo cual se tienen canales de retroalimentación que permiten consolidar garantías individuales y laborales, como la libertad de asociación, erradicar el trabajo forzoso, rechazar y eliminar el trabajo infantil, además de apoyar la abolición de cualquier forma de discriminación en la empresa.

Desde 2019 se ha trabajado en la adopción y promoción de los Objetivos del Desarrollo Sostenible, específicamente en los temas laborales como son el 5, 8 y 10, en lo referente a Igualdad de Género, al Trabajo Decente y Crecimiento Económico, así como a la Reducción de las Desigualdades, respectivamente.

Respetar y hacer respetar la ley laboral vigente es un compromiso de Minera Plata Real, con lo que se busca garantizar beneficios para la empresa y sus colaboradores.

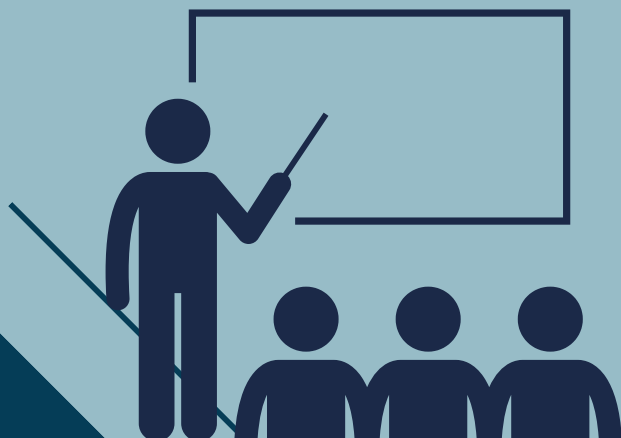
Existe confianza de que al erradicar la desigualdad, ofrecer las oportunidades necesarias para el crecimiento y desarrollo del capital humano, la empresa seguirá evolucionando para su fortalecimiento y sostenibilidad.

De igual manera, hay plena conciencia de que sin paz social no es posible alcanzar un desarrollo integral armónico, por ello la empresa colabora con las instituciones y las autoridades gubernamentales para ejercer sus actividades dentro del marco de las leyes, con lo que se contribuye con el bienestar y progreso de México y su gente.

**Respetar y hacer respetar la ley laboral  
vigente, un compromiso de MPR**

## Acciones

Durante 2020, a pesar de la pandemia por el Covid -19, se trabajó en la difusión del Código de Ética y Conducta, las políticas de Equidad de Género, Inclusión Social y Acoso, Hostigamiento, Abuso Discriminación, además de los principios 3, 4, 5 y 6 del Pacto Mundial, sustentados en documentos internacionales como la Declaración Universal de los Derechos Humanos y la Declaración de la Organización Internacional del Trabajo (OIT).

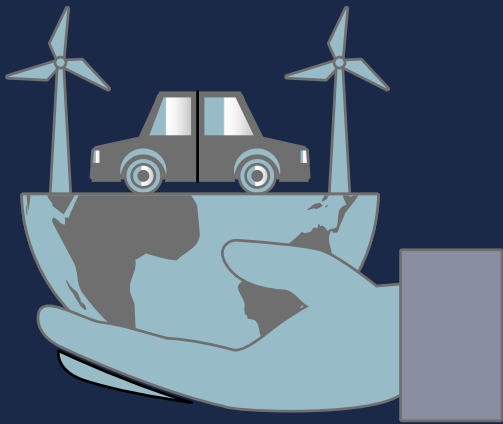


Gracias al Sistema de Gestión en Responsabilidad Social con el que cuenta Minera Plata Real, se inició un programa piloto para realizar evaluaciones que midan el funcionamiento de estos programas y su correcta aplicación, poniendo como primordial objetivo el respeto de los Principios del Pacto Mundial.

## Programas de fortalecimiento al PM

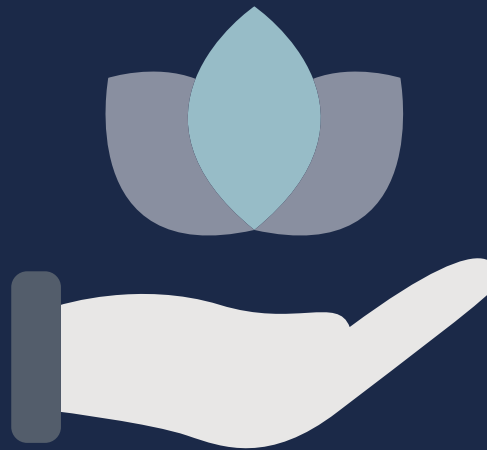
La empresa cuenta con un Programa de Calidad de Vida que concentra 4 grandes áreas, las cuales están encaminadas a prevenir y fortalecer la salud de los colaboradores; impulsar la integración trabajo - familia, como eje de fortalecimiento del tejido social; impulsar el reconocimiento hacia los integrantes de Minera Plata Real y; fomentar la cultura y tradiciones en nuestras áreas de trabajo. Estas acciones buscan fortalecer la fidelización de los colaboradores hacia la empresa, así como impulsar un mayor compromiso en el actuar socialmente responsable de la compañía.

# MEDIO AMBIENTE



## PRINCIPIO 7

*“Apoyar los métodos preventivos con respecto a problemas ambientales”.*



## PRINCIPIO 8

*“Adoptar iniciativas para promover una mayor responsabilidad ambiental”.*



## PRINCIPIO 9

*“Fomentar el desarrollo y la difusión de tecnologías inofensivas para el medio ambiente”.*

## Diagnóstico

El cuidado del medio ambiente es una de las preocupaciones y acciones inmediatas de Minera Plata Real. Se tiene el compromiso de prevención y cuidado en todas las actividades cotidianas que la empresa realiza, por más simples que sean, con el objetivo de no afectar el entorno y dar continuidad a la creación de beneficios económicos; es decir, se procura la sostenibilidad.

Para evitar daños ambientales, se cuenta con procesos que califican como “áreas de oportunidad”, elaborando programas de prevención que buscan ser amigables con el hábitat, con lo que, de manera paralela, se generan beneficios económicos para la empresa como son el ahorro de agua, energía, combustibles, materiales y otros insumos que se utilizan a diario.

Se cuenta con una estrategia de comunicación interna, cuyo objetivo es crear conciencia ambiental entre los colaboradores, clientes, proveedores y comunidades cercanas a Minera Plata Real. Se tiene el compromiso de ejecutar y difundir el cumplimiento de los principios 7, 8 y 9 del Pacto Mundial, así como los Objetivos del Desarrollo Sostenible que atienden la problemática ambiental que compete a la operación de la empresa.

Para alcanzar los objetivos mencionados, se tienen diversas estrategias alineadas a la filosofía corporativa, como las que a continuación se enumeran:



## Políticas

Hacer efectivas las políticas ambientales es parte fundamental de la operación en Minera Plata Real. Es compromiso de todos los colaboradores, contratistas y proveedores respetar, practicar y difundir entre sus compañeros y demás grupos de interés. A continuación, enumeramos algunas de ellas:



### 1.- Política de Medio Ambiente

En Minera Plata Real se considera al Desarrollo Sustentable como el medio que satisface las necesidades del presente sin poner en peligro la capacidad de las futuras generaciones para satisfacer sus propias necesidades.

En materia de operación, se promueve el uso eficiente y responsable de los recursos, como parte de sus responsabilidades voluntarias que superan la normatividad legal vigente en materia ambiental en todo lo que respecta al uso y tratamiento eficiente del agua, emisiones de desechos, uso eficiente de la energía eléctrica, uso de tecnología y construcciones amigables con el medio ambiente, entre otros.

### 2.- Política de Responsabilidad Social

Adoptamos la Responsabilidad Social Empresarial como una estrategia de mejora continua, lo que permite a Minera Plata Real ser más competitiva, al cumplir con las expectativas de todos sus grupos de interés y de su entorno natural.

En lo relacionado con la operación, se trabaja con la convicción de ser más eficiente y responsable el uso de los recursos, siempre buscando superar la normatividad legal en materia ambiental.

### **3.- Política de Voluntariado**

Minera Plata Real promueve y favorece la sensibilidad de las personas hacia las necesidades humanas y naturales, por ello, cualquier colaborador podrá participar como voluntario en actividades de ayuda ambiental, implementadas por la empresa o fuera de la misma.

### **4.- Código de Ética para Proveedores**

La empresa exhorta a sus proveedores a participar en el cuidado de la seguridad, la salud y el medio ambiente, porque es una tarea compartida de todos los que participan en la operación de la organización, además de preservar el entorno en el que se vive.



## Compromisos

En cada actividad se procura hacer conciencia del grave problema ambiental que atraviesa el Planeta. Es de suma importancia unir esfuerzos para que el impacto benéfico de cuidar y preservar el medio ambiente sea mucho mayor. En Minera Plata Real se tiene el compromiso de ser sustentables y la empresa trabaja en lo que le corresponde, yendo más allá de lo que las leyes señalan.



Al adherirse al Pacto Mundial de la ONU, la empresa tiene el compromiso de impulsar el desarrollo de los Objetivos del Desarrollo Sostenible. En temas ambientales, se apuntalan los puntos 6,7,11,13 y 15, que corresponden a: Agua Limpia y Saneamiento; Energía Asequible y no Contaminante; Ciudades y Comunidades Sostenibles; Acción por el Clima; y, Vida de Ecosistemas Terrestres, respectivamente.

Es un hecho que el agua es imprescindible para la vida y es tarea de cada uno de nosotros garantizar su disponibilidad y buen uso, por ello procedemos de forma responsable en su consumo, tanto en nuestros procesos de producción, así como en el uso humano.

En temas de energía, realizamos programas para hacer conciencia sobre el empleo de energía limpias, el ahorro en el consumo de energía eléctrica con tecnologías led; propiciar que se haga un uso razonable de los vehículos utilitarios de la empresa, todo esto con el objetivo de evitar mayores daños al medio ambiente.

## Acciones

Desde su fase de exploración, Minera Plata Real cuenta con un Programa de Manejo Ambiental, el que está compuesto por 8 directrices, las cuales son ejecutadas desde el desarrollo del proyecto, preparación de sitio, construcción, operación y abandono. Dichos programas están enfocados a la protección del entorno ambiental, evitando la interacción de los aspectos de nuestro proyecto con los elementos ambientales.



## Programas de Manejo Ambiental

1. Prevención y control de la contaminación atmosférica
2. Protección y conservación de suelos
3. Protección del componente hídrico
4. Manejo Integral de Flora
5. Vivero y reforestación
6. Protección y conservación de la fauna
7. Plan de Manejo Integral de Residuos
8. Acciones para el manejo del paisaje geomorfológico



# **MPR concientiza a sus grupos de interés sobre la importancia de evitar el dispendio**



## **Programas de Manejo Ambiental**

La empresa está trabajando en programas de Comunicación que impacten de manera positiva en la conciencia de todos los colaboradores, proveedores, contratistas y comunidades aledañas a nuestras instalaciones.

Cada día se hace hincapié en que las acciones deben reflejar resultados positivos en la operación de Minera Plata Real, como hasta ahora ha sucedido, con lo que se evita el dispendio de recursos que impacten negativamente en los recursos de la organización, así como en su Reputación Corporativa, la cual está encaminada a prevenir daños internos y a terceros.



# **ANTICORRUPCIÓN**



## PRINCIPIO 10

*“Las Empresas deben trabajar en contra de la corrupción en todas sus formas, incluidas la extorsión y el soborno”.*

## Diagnóstico

La corrupción es uno de los flagelos más graves que enfrenta la sociedad en general y el sector empresarial en particular, no sólo en nuestro país, sino en el mundo entero.

La falta de ética y valores en las personas o las instituciones, atenta contra las buenas prácticas sociales y empresariales, que dañan a las economías y a la humanidad, en su conjunto. Por ello, Minera Plata Real trabaja en el combate de este problema que daña a cualquier comunidad.



Los colaboradores de Minera Plata Real son el punto de partida hacia el interior y el exterior de la organización, por ello, son capacitados de forma permanente para hacer frente y evitar cualquier insinuación de corrupción, para que puedan reaccionar oportunamente con ética y apegados a los valores de la empresa ante cualquier negociación en la que estén involucrados.

Desde la fundación de la empresa, se tienen programas de desarrollo profesional y personal, talleres y jornadas de concientización sobre las distintas consecuencias por participar de manera directa o indirecta en actos fraudulentos, así como los beneficios corporativos que se tienen al operar de manera correcta, pues la organización quiere ser siempre reconocida como una empresa transparente, que genera confianza en sus distintos grupos de interés.



## Políticas

Minera Plata Real procura evitar cualquier participación directa o indirecta en actos de corrupción, extorsión, perjuicio, daño o soborno, para ello cuenta con políticas y procedimientos que se dan a conocer de manera pública a todos los colaboradores y grupos relacionados.

El Código de Ética y Conducta de Minera Plata Real es el principal cimiento que marca la forma de actuar de los directivos y colaboradores en su proceder ante los diversos grupos de interés de la organización.

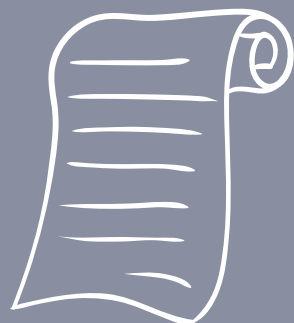
Trabajar de forma ética y transparente, apegados a los valores institucionales, es y seguirá siendo la base para cumplir con los más altos estándares en la ejecución del negocio, lo que favorecerá la confianza hacia los accionistas, colaboradores, clientes, proveedores y terceros interesados.

Este documento tiene en materia laboral el objetivo de orientar la conducta de todo colaborador de la empresa, para incentivar transparencia y honradez al entablar cualquier relación profesional con los compañeros de trabajo, de negociación con clientes, y cualquier interesado en la organización.

El Código de Ética y Conducta representa a cada uno de los colaboradores y es marco de referencia de las normas que rigen el trabajo diario, lo que significa evaluar la forma en actúa y trabaja Minera Plata Real.

Además del Código de Ética y Conducta, se cuenta con políticas que refuerzan este compromiso, como las siguientes:

- Decálogo de Responsabilidad Social Empresarial
- Política Comité Responsabilidad Social Empresarial
- Política de Conducta y Desarrollo Sustentable para Proveedores
- Política de Privacidad y Manejo de Datos Personales
- Política de Uso de Medios Electrónicos
- Principios del Pacto Mundial de la ONU
- Reglamento Interno de Trabajo



## Compromisos

Con Accionistas:

- Proteger una relación abierta y transparente, proporcionando oportunamente la información financiera de la empresa, así como aquella relativa a nuevos proyectos y oportunidades.
- Cuidar y salvaguardar sus derechos y patrimonio.

Con Clientes:

- Brindar soluciones innovadoras e integrales, con calidad y oportunidad.
- Favorecer relaciones éticas que garanticen honestidad y transparencia
- Respetar la privacidad y proteger los datos de los clientes contra cualquier uso que no se ajuste a la legalidad vigente.

### Con Colaboradores

- Preservar condiciones de trabajo que garanticen la seguridad y protejan la salud, en un entorno libre de cualquier tipo de abuso físico o psicológico, amenaza o discriminación.
- Compensar de forma justa y garantizar la igualdad de oportunidades, para favorecer el desarrollo integral en el aspecto profesional y personal.
- Contar con los canales de comunicación claros y expeditos.



### Con la Sociedad:

- Contribuir al desarrollo social y económico de las regiones donde opera la compañía.
- Desempeñarse conforme a las leyes y en ningún caso recurrir ni tolerar sobornos de terceros hacia la Compañía o sus colaboradores, o viceversa.
- Garantizar la seguridad de nuestras instalaciones y minimizar su impacto de forma que no representen molestias intolerables para comunidades o personas y respeten el entorno.

### Con Proveedores

- Fomentar relaciones duraderas, equitativas, justas; sin discriminación o imposición.
- Evitar la contratación de proveedores que pudieran estar involucrados en actos ilícitos, de corrupción o que atenten contra la ética, los derechos fundamentales de las personas, de la infancia, el medio ambiente o bien que promuevan la discriminación en cualquiera de sus formas.
- Elegir proveedores que, en iguales condiciones de precio, calidad y compromisos, se acrediten como socialmente responsables.

### **Con competidores**

- Rechazar prácticas de corrupción y que pongan en riesgo los VALORES de la empresa.
- Ejercer prácticas de mercado leales.
- Defender los intereses del sector y promover su desarrollo.

### **Con Autoridades**

- Respetar la normatividad y legislación vigente.
- Brindar información suficiente y clara a las autoridades competentes para el cumplimiento de sus funciones, salvaguardando nuestros intereses legítimos.
- Denunciar actos ilícitos, en tiempo y forma;
- Evitar y denunciar el cohecho y la dádiva, en cualquier forma.

## **Acciones**

La empresa cuenta con un Taller de Ética y Valores que se imparte a directivos y colaboradores de Minera Plata Real. A través de este ejercicio, que incluye la difusión del Código de Ética y Conducta y las principales políticas relacionadas con los Valores de la empresa, se refuerza el compromiso que adquieren al suscribir su consentimiento de colaborar con la empresa.

Minera Plata Real cuenta con diversas actividades encaminadas a la detección y prevención de cualquier acto que desencadene un hecho de corrupción.

Minera Plata Real ha implementado su Programa Anti - Corrupción, con todos los colaboradores para que prevengan y eviten las posibilidades de caer en delitos por desconocimiento de los actos que son considerados por la ley como corruptos.



**Seguridad en el Trabajo,**

nuestra prioridad



**Integridad y Lealtad**

en cada una de nuestras acciones



**Responsabilidad y Respeto**

con nuestros grupos de interés, en el ser y el actuar



**Excelencia**

con lo que producimos



**Sustentabilidad,**

un compromiso en el que trabajamos día con día

**VALORES MPR**

# **COMPROMISOS 2021**



## En Capacitación

Desde hace tres años se ha trabajado en la implementación del Sistema de Gestión de la Responsabilidad Social, con una evolución muy importante, al pasar la empresa de una fase de exploración a la de operación, que implicó incrementar sustancialmente la plantilla laboral, con trabajadores que se han ido incorporando a la filosofía corporativa de Minera Plata Real.



Se cuenta con un Plan Estratégico en RS que ha favorecido la implementación de Políticas, Procesos y Programas encaminados a los ámbitos de la ética empresarial, calidad de vida laboral, desarrollo comunitario y cuidado y preservación del medio ambiente, además de alinear dichas acciones con los 10 Principios del Pacto Mundial y los Objetivos del Desarrollo Sostenible, aspectos que en esta época de crisis de salud pública nos ha favorecido al poder tomar decisiones adecuadas y con una población laboral concientizada sobre la necesidad de cerrar filas sobre las acciones implementadas para cuidar la salud de colaboradores y pobladores de las comunidades vecinas.

Desde 2019, la Alta Dirección de Minera Plata Real ha encomendado al Comité de Responsabilidad Social y al área de Recursos Humanos la necesidad de incorporar a la evaluación del desempeño del personal la capacitación y participación en trabajos de Voluntariado Corporativo, que apoyen las acciones que la empresa ha emprendido en su estrategia de negocio.

## En Comunicación

Durante 2020 se fortalecieron los programas internos de comunicación corporativa, mismos que están encaminados a fortalecer las campañas de capacitación en el tema del Código de Ética y Conducta, así como los demás programas de Responsabilidad Social que se realizan en cada uno de los ámbitos que la empresa ha definido.

Cada colaborador de Minera Plata Real sabe de la importancia de apoyar e impulsar los 10 Principios del Pacto Mundial y los Objetivos del Desarrollo Sostenible, estrategia que favorecerá que en el futuro la empresa sea sostenible.



## En Evaluación

Aunque se han implementado varios esquemas de evaluación, el área de Recursos Humanos y el Comité de Responsabilidad Social trabajan en el diseño de esquemas de evaluación que conjunten las acciones de desarrollo laboral y la práctica de la responsabilidad social, con el objeto de fortalecer las acciones emprendidas hasta el momento y que se favorezca el desarrollo sostenible de nuestra organización.

# Contacto

**Lic. Julio César Chaparro Portillo**

Superintendente de Relaciones Comunitarias  
jchaparro@mprmex.com

**Lic. Aracely Castañeda Rodríguez**

Jefa de Relaciones Comunitarias  
acastaneda@mprmex.com

**Minera Plata Real S de RL de CV**

**Oficina Ciudad de México**

Avenida Gabriel Mancera 1041,  
Col. Del Valle, Ciudad de México, Benito Juárez,  
Ciudad de México, México, C.P. 03100

**Oficina Chihuahua**

Valle Escondido 5500, Punto Alto E-2 Oficina 404,  
Chihuahua, Chihuahua, México, C.P. 31125,  
Unidad Minera: +52 639 139 0850 (ext. 7034)



**Mina Cerro Los Gatos**



Mina Cerro Los Gatos



# Minera Plata Real



Mina Cerro Los Gatos



Empresa  
Socialmente  
Responsable



APOYAMOS  
EL PACTO GLOBAL



OBJETIVOS  
DE DESARROLLO  
SOSTENIBLE